



# Académie des savoir-faire

**«Xylomanies!  
Explorer les  
savoir-faire du bois»**  
sous la direction de Patrick Jouin,  
designer invité

Soucieuse d'accompagner artisans et créateurs porteurs de savoir-faire dans une réflexion innovante, la Fondation d'entreprise Hermès a imaginé un nouveau programme: l'Académie des savoir-faire. Ce rendez-vous biennal est dédié à la transmission des savoirs et pratiques liés à l'artisanat et à leur confrontation à d'autres secteurs, dont le design et l'ingénierie. Laboratoire des savoir-faire, ce programme valorise l'intelligence collective, au service de la prospection, de la création et de la durabilité.

Ainsi, tous les deux ans, la Fondation invite une vingtaine de participants (artisans, designers et ingénieurs) à travailler ensemble. Le programme pédagogique, élaboré avec le designer invité, prend la forme de conférences, de master classes et d'un workshop (ces derniers étant réservés aux académiciens).

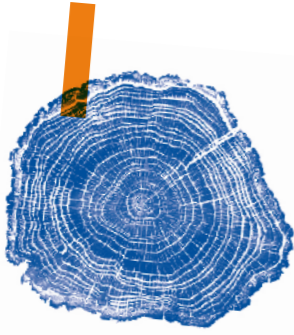
Les matinales du premier semestre 2014 sont ouvertes au public et proposent un parcours d'exploration du bois par différentes approches complémentaires: son histoire et sa symbolique, les outils pour le travailler, le sublimer, le faire muter et en repousser les limites, son devenir et les innovations qui s'y rattachent, son exploitation durable et même un petit lexique amoureux.

Accès libre aux matinales de l'Académie,  
un samedi par mois de janvier à juin 2014,  
sur inscription (par matinées complètes):  
[academie@hermes.com](mailto:academie@hermes.com)

## Les Fondamentaux: le bois dans l'artisanat, le design et les sciences de l'ingénieur

Samedi 11 janvier 2014

Conservatoire national  
des arts et métiers,  
amphithéâtre Abbé Grégoire  
292, rue Saint-Martin, Paris 3<sup>e</sup>  
(entrée par le musée)



9h

### ACCUEIL ET INTRODUCTION

Catherine Tsekenis, directrice  
de la Fondation d'entreprise Hermès  
Patrick Jouin, designer invité et  
directeur pédagogique de l'Académie

9h30

### «LE BOIS: DESIGN, ARTISANAT ET INDUSTRIE.»

Dialogue entre Patrick Jouin  
et Raymond Guidot,  
ingénieur, historien et théoricien du  
design, auteur de nombreux ouvrages  
sur le design, les techniques et les  
matériaux

11h

### «LA SYMBOLIQUE DU BOIS ET DES MÉTIERS DU BOIS À L'ÉPOQUE MÉDIÉVALE.»

Michel Pastoreau,  
docteur en histoire, médiéviste,  
directeur d'études à l'École pratique  
des hautes études (Sorbonne)

12h

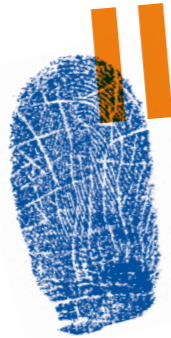
### «UN PETIT LEXIQUE AMOUREUX DU BOIS.»

Henriette Walter, docteur ès lettres,  
docteur en linguistique

## Les Outils et les Gestes: des outils traditionnels aux outils numériques

Samedi 8 février 2014

Conservatoire national  
des arts et métiers,  
amphithéâtre Abbé Grégoire  
292, rue Saint-Martin, Paris 3<sup>e</sup>  
(entrée par le musée)



9h

### DIALOGUE AUTOUR DES TRAVAUX DE FIN D'ÉTUDES DES DIPLÔMÉS 2012 DU DMA (DIPLÔME DES MÉTIERS D'ART) DE L'ÉCOLE BOULLE (TABLE RONDE)

Modérateurs: Emmanuelle Noiroit  
et Éric Dubois, professeurs d'art  
appliqué

11h15

### «BOIS TOURNÉ, BOIS TABLÉ: DES OUTILS TRADITIONNELS AU SERVICE D'UN RENOUVELLEMENT DE LA FORME.»

Grégory Bodet, tourneur  
et directeur de la maison d'édition  
«Y'a pas le feu au lac»  
François-Xavier Balléry

12h

### «L'USAGE DU BOIS DANS L'ARCHITECTURE NAVALE: ÉTAT DES LIEUX, ÉVOLUTION ET PERSPECTIVES.»

Marc Van Peteghem, architecte naval

## Matière et Techniques 1 La nouvelle modernité du bois: l'évolution actuelle des techniques et du matériau

Samedi 8 mars 2014

Le Lieu du Design,  
grande salle (rez-de-chaussée gauche)  
74, rue du Faubourg Saint-Antoine, Paris 12<sup>e</sup>



9h

### «UN PANORAMA DU CHANGEMENT.»

Modérateur: Stefano Micelli,  
professeur associé d'économie à  
l'université Ca'Foscari de Venise,  
auteur de *Futuro artigiano*  
(Marsilio, 2011)  
Riccardo Blumer, designer et  
Renato Stauffacher des éditions Alias  
Les étapes de conception et de  
fabrication de l'assise «Leggera»  
Erwan Bouroullec, designer  
Les étapes de conception et de  
fabrication de l'assise «Osso»

11h15

### «LE BOIS ET LE DESIGNER: COMMENT LES ÉVOLUTIONS TECHNIQUES CONTRIBUENT- ELLES À L'ÉMERGENCE D'UNE ESTHÉTIQUE NOUVELLE?»

Dialogue entre Patrick Jouin et  
Constance Rubini, historienne d'art,  
spécialiste du design, directrice du  
musée des Arts décoratifs de Bordeaux

## Matière et Techniques 2 Et demain? Techniques et matériau bois en devenir

Samedi 5 avril 2014

Auditorium  
de l'école du Louvre  
place du Carrousel, Paris 1<sup>er</sup>



9h30

### «LE BOIS: R & D ET INNOVATION.»

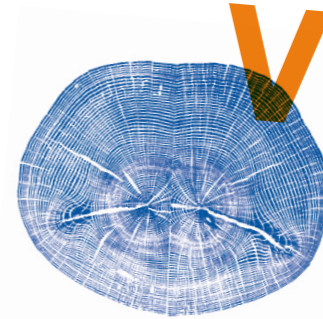
Modérateur: Patrick Jouin  
Andreas Kleinschmit von Lengefeld,  
directeur Innovation & Recherches –  
FCBA (Institut technologique Forêt  
Cellulose Bois - construction  
Ameublement)  
Yves Weinand, architecte, ingénieur,  
directeur IBOIS Institut du Bois –  
École polytechnique fédérale de  
Lausanne (EPFL)  
Nicolas Henchoz, directeur du EPFL  
(École polytechnique fédérale de  
Lausanne) & ECAL (École cantonale  
d'art de Lausanne) LAB

Programme  
des matinales publiques  
inscriptions: [academie@hermes.com](mailto:academie@hermes.com)

## Réfléchir la contrainte: pour un usage durable du bois

Samedi 17 mai 2014

Théâtre des Bouffes du Nord  
37 bis, boulevard  
de la Chapelle, Paris 10<sup>e</sup>



## Sensuelles essences: ce que nos sens nous disent du bois

Samedi 14 juin 2014

Auditorium du Petit Palais  
avenue Winston Churchill, Paris 8<sup>e</sup>



9h30

### «LA RESSOURCE EN BOIS: UN MATÉRIAU RENOUVELABLE MAIS DANS QUELLES LIMITES?»

Modérateur: Hugues Jacquet,  
sociologue, master «Développement  
durable et responsabilité des  
organisations», Paris-Dauphine  
Joël Boulier, docteur en géographie –  
Paris I, coauteur avec Laurent Simon  
de *l'Atlas de la forêt* (Autrement, Paris,  
2009)

Jean-François Dhôte, chef  
du département Recherche et  
Développement, Office national des  
forêts, spécialiste des conséquences  
du changement climatique sur le  
couvert forestier français  
Arnaud Godevin, ingénieur, directeur  
de l'ESB Nantes - École supérieure du  
bois

11h15

### «LE BOIS: ÉCONOMIE CIRCULAIRE ET ÉCO-CONCEPTION.»

Philippe Schiesser, ingénieur en  
éco-conception

9h30

### «LE BOIS QUE L'ON GOÛTE... ET QUE L'ON SENT.»

Olivier Roellinger, chef étoilé,  
spécialiste des épices  
Jean-Claude Ellena, parfumeur

11h

### «À L'ÉCOUTE DU BOIS.»

Stéphane Vaiedelich, directeur  
du laboratoire de recherche et de  
restauration du musée de la Musique –  
Cité de la musique  
accompagné d'un(e) musicien(ne)

11h45

### «L'ARBRE, LE BOIS ET LA FORÊT: POINTS DE VUE D'UN ARTISTE.»


Un plasticien invité

12h30

### CONCLUSION

Catherine Tsekenis, directrice  
de la Fondation d'entreprise Hermès  
Patrick Jouin, designer invité et  
directeur pédagogique de l'Académie





La Fondation d'entreprise Hermès accompagne celles et ceux qui apprennent, maîtrisent, transmettent et explorent les gestes créateurs pour construire le monde d'aujourd'hui et inventer celui de demain. Guidée par le fil rouge des savoir-faire et par la recherche de nouveaux usages, la Fondation agit suivant deux axes complémentaires : savoir-faire et création, savoir-faire et transmission.

La Fondation développe ses propres programmes : expositions et résidences d'artistes pour les arts plastiques, New Settings pour les arts de la scène, Prix Émile Hermès pour les arts Académie des savoir-faire, appels à projets pour la biodiversité. Elle soutient également sur les cinq continents, des organismes qui agissent dans ces différents domaines. Toutes les actions de la Fondation d'entreprise Hermès, dans leur diversité, sont dictées par une seule et même conviction : *Nos gestes nous créent.*

[www.fondationentreprisehermes.org](http://www.fondationentreprisehermes.org)